

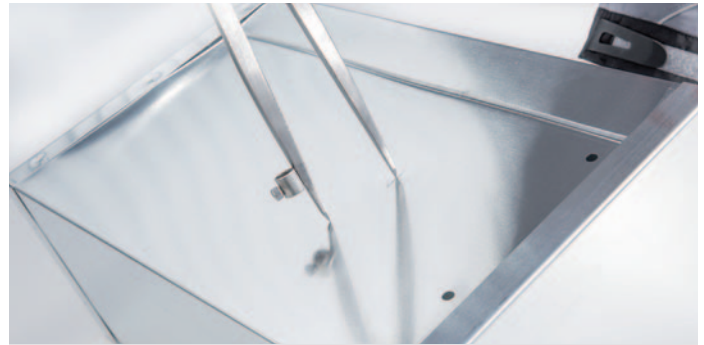
## TPE-DICHTUNG

Die GRÖMO TPE-Dichtung lässt sich aufgrund eines genau definierten Klemmbereichs schnell und einfach montieren. Das Dichtungsprofil kann dank der flexiblen Materialeigenschaften auf die individuellen Anforderungen zugeschnitten und bei Materialdicken von 0,5 – ca. 2,0 mm verwendet werden.



### SCHRITT 1

Legen Sie die Position der Rohrdurchdringung fest.



### SCHRITT 2

Markieren Sie die Schnittlinie mit einem Zirkel. Den Durchmesser des benötigten Rohrausschnitts entnehmen Sie bitte der Tabelle unten.



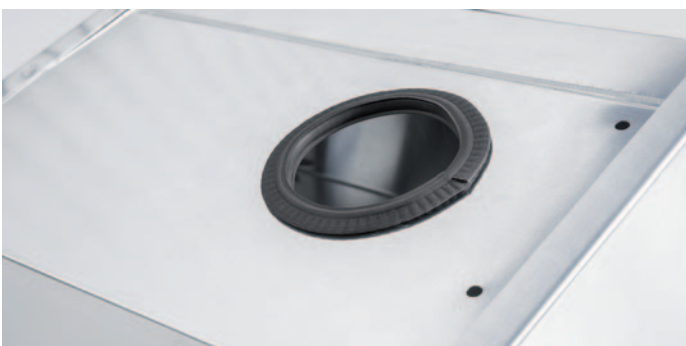
### SCHRITT 3

Bohren Sie ein Loch im Zentrum der Markierung und schneiden Sie mit der Blechschere einen Hilfsausschnitt frei. Anschließend schneiden Sie die Durchdringung exakt auf der vorgezeichneten Zirkelschnittlinie aus und entgraten diese.



### SCHRITT 4

Schneiden Sie die GRÖMO TPE-Dichtung mit dem Messer oder der Schere auf die benötigte Länge ab, die Sie bitte der Tabelle unten entnehmen. Danach schieben Sie die Dichtung am Scheitelpunkt (12:00 h) auf und pressen sie kontinuierlich an.



### SCHRITT 5

Das machen Sie so lange, bis Anfang und Ende der Dichtung exakt gepresst aneinander liegen. Der Toleranzbereich des Hohlkammerprofils liegt bei +/- 1,0 mm.

### BERECHNUNG DES ROHRAUSSCHNITTS:

**Gesamtdurchmesser** = Rohraußendurchmesser + 8 mm Zugabe (für TPE-Dichtung)  
Beispiel: = 100 mm + 8 mm = 108 mm

**Umfang Rohrausschnitt** = Gesamtdurchmesser  $\times \pi$   
Beispiel: = 108 mm  $\times \pi$  = 339,29 = 339 mm

### Beispieltabelle

Außendurchmesser Rohr	Zugabe TPE-Dichtung	$\varnothing$ Rohrausschnitt	= Umfang Rohrausschnitt
75 mm	8 mm	83 mm	261 mm
80 mm	8 mm	88 mm	267 mm
100 mm	8 mm	108 mm	339 mm
110 mm	8 mm	118 mm	371 mm